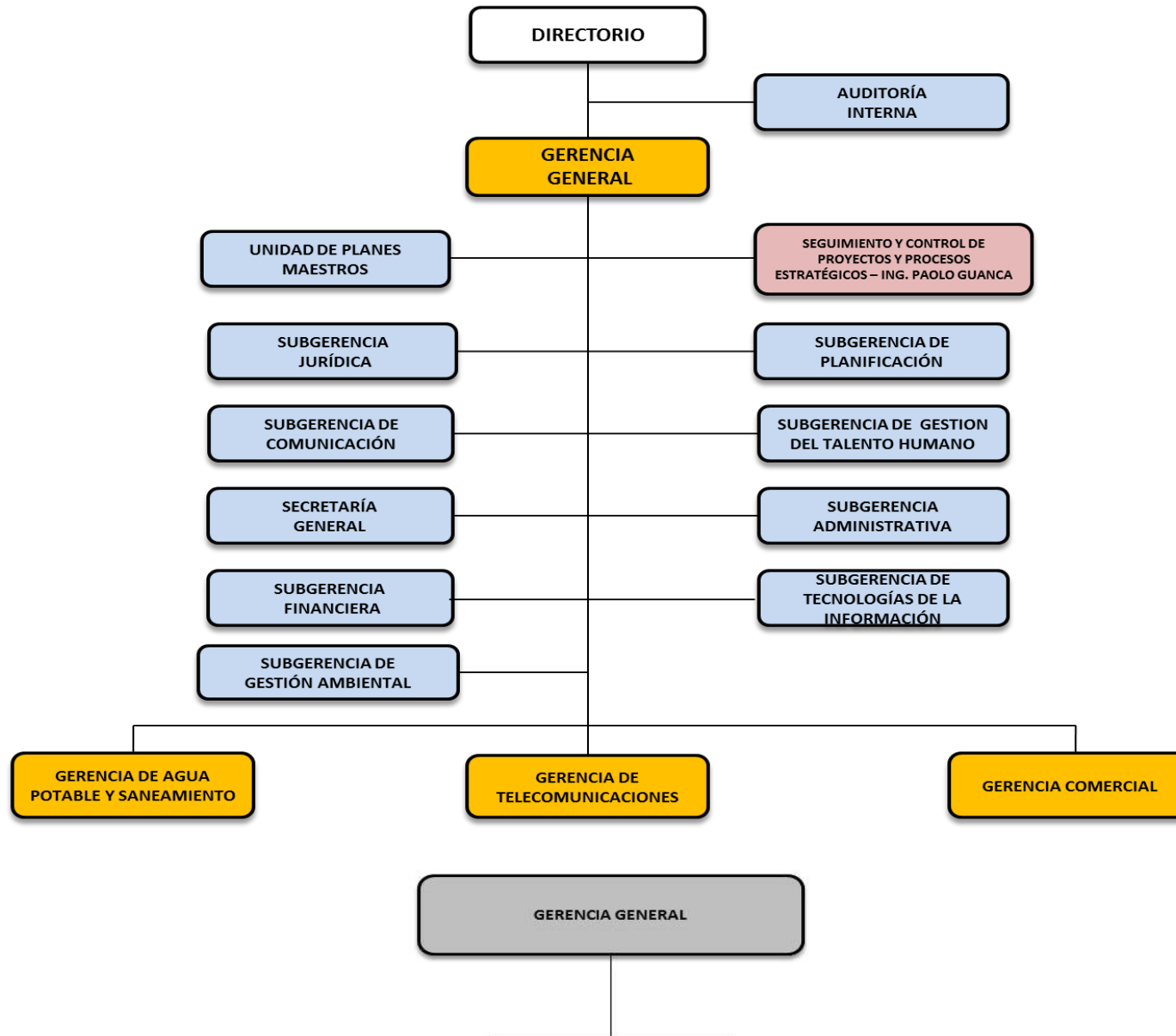
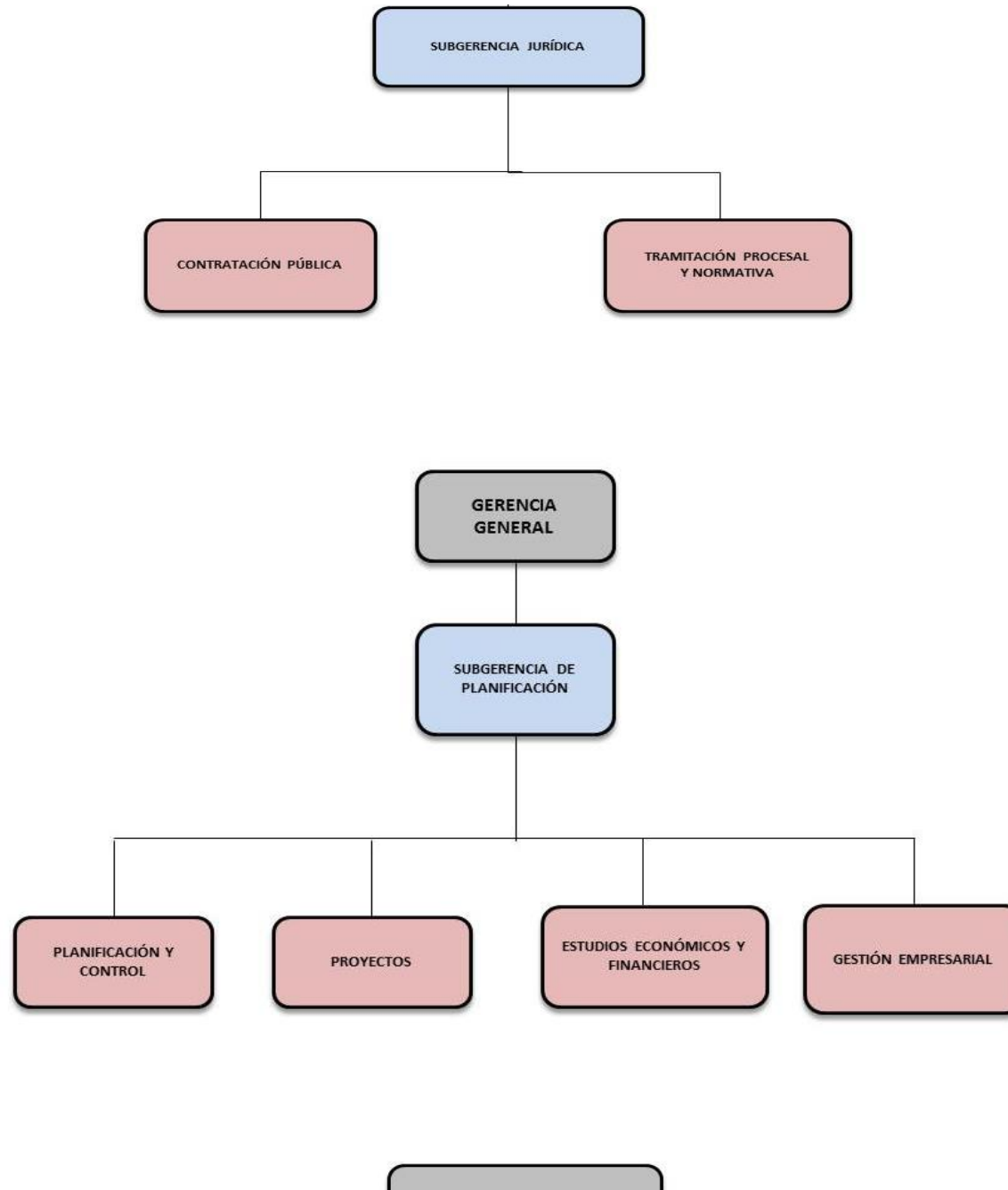
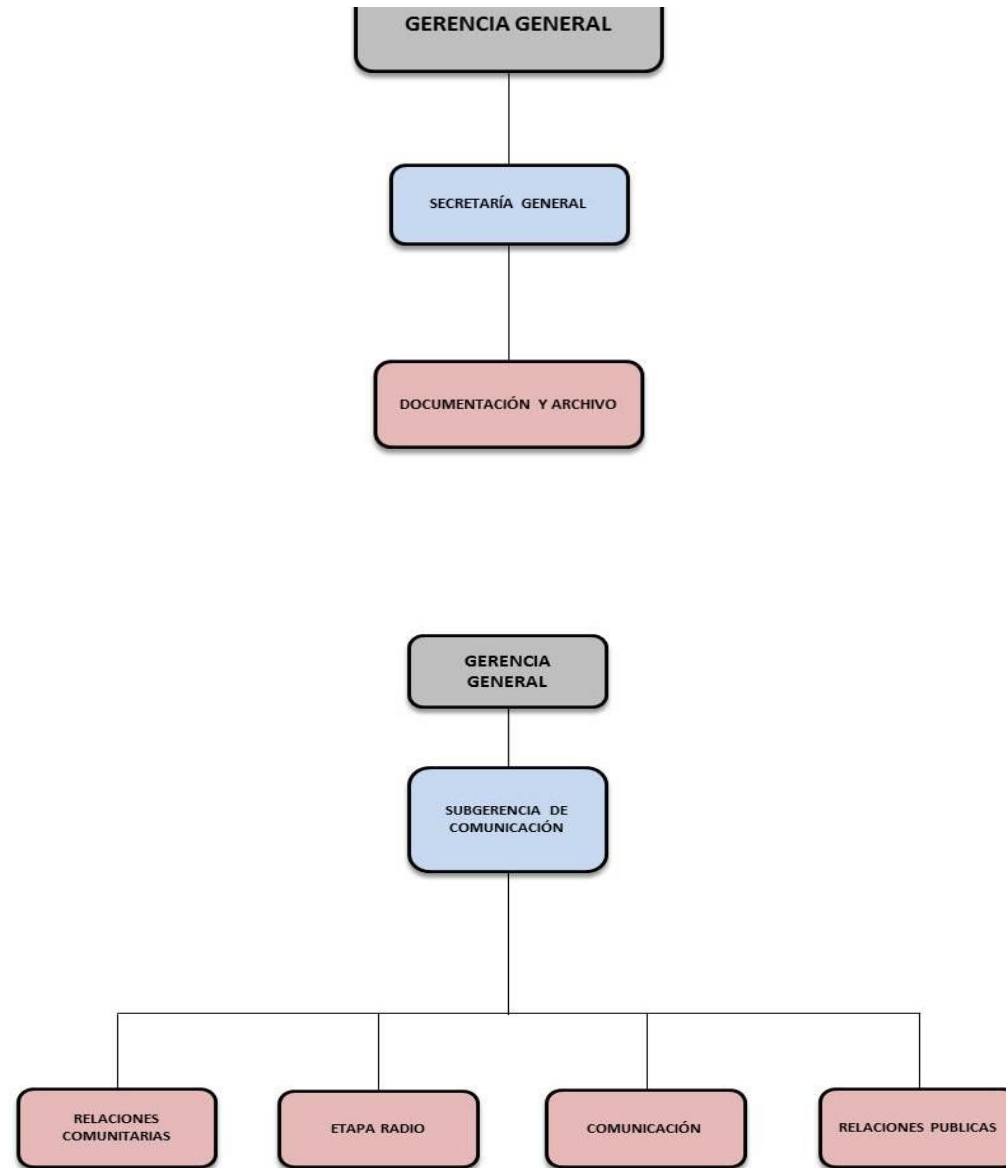
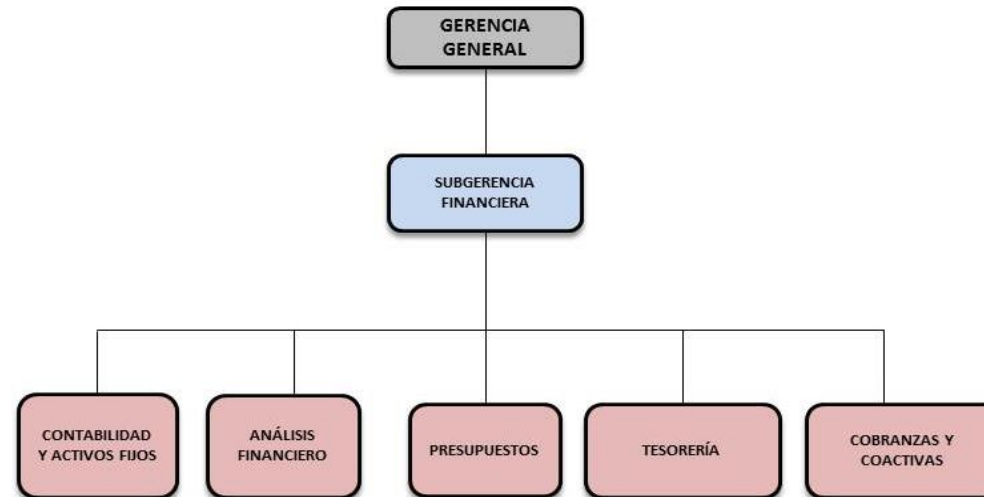
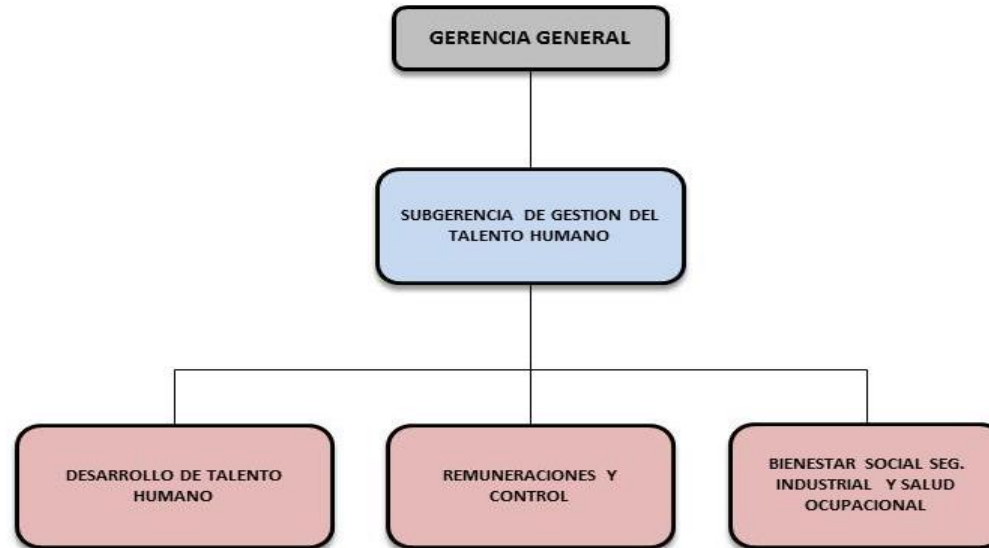


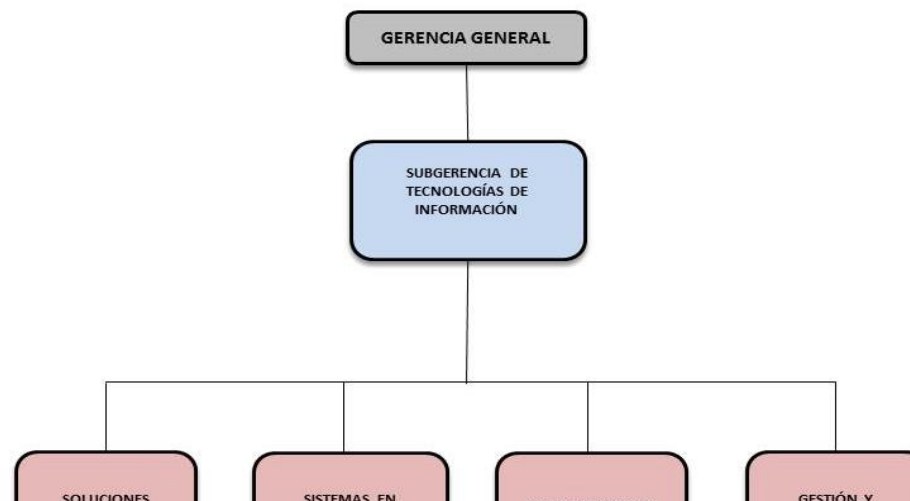
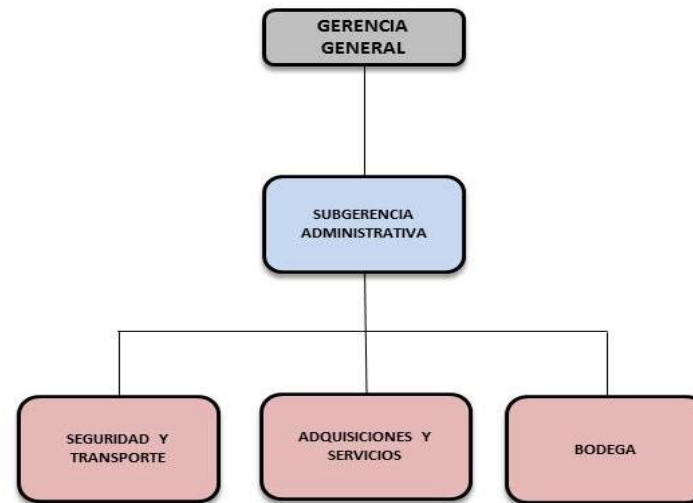
Literal a1) Estructura orgánica funcional

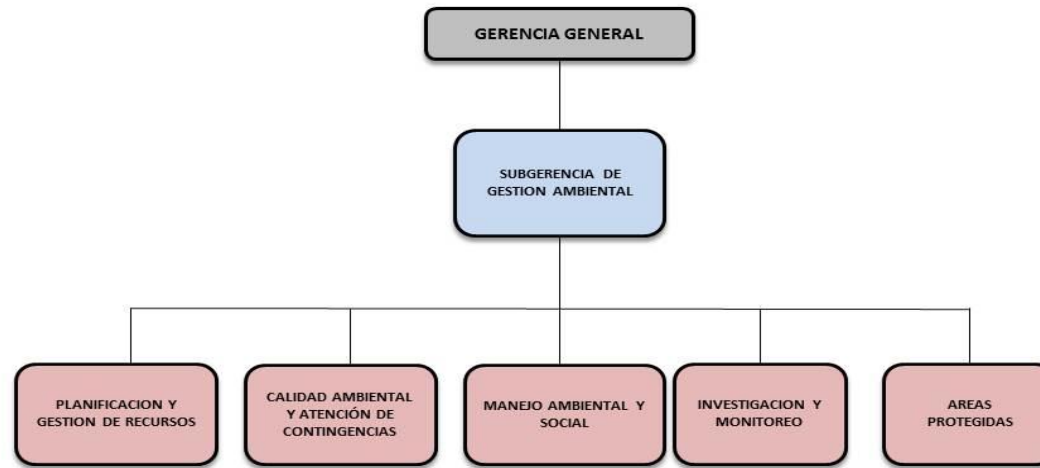


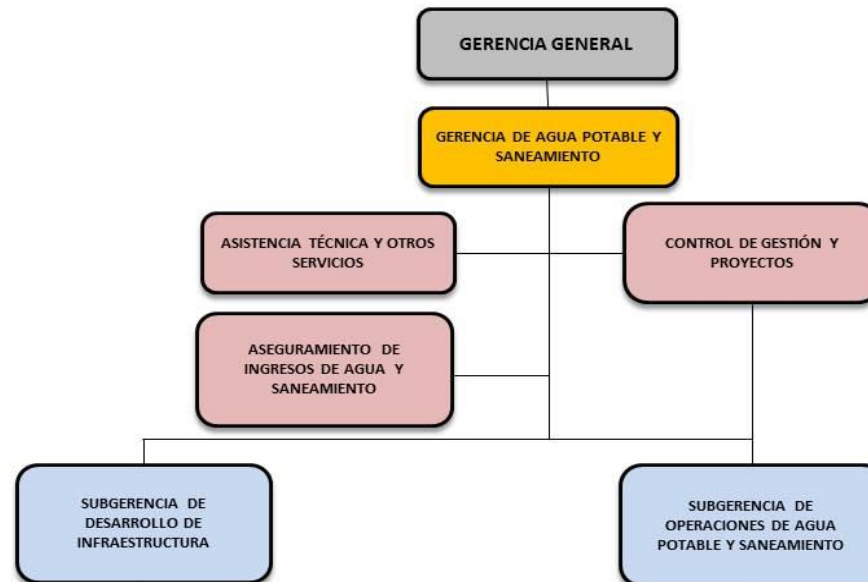
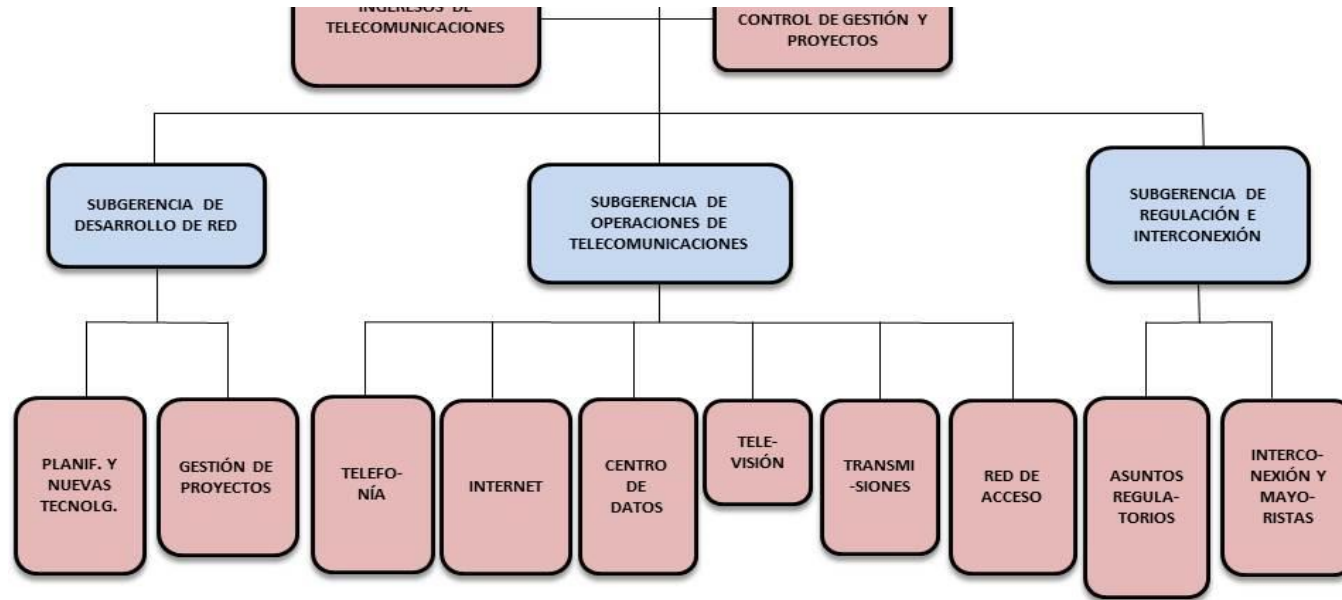


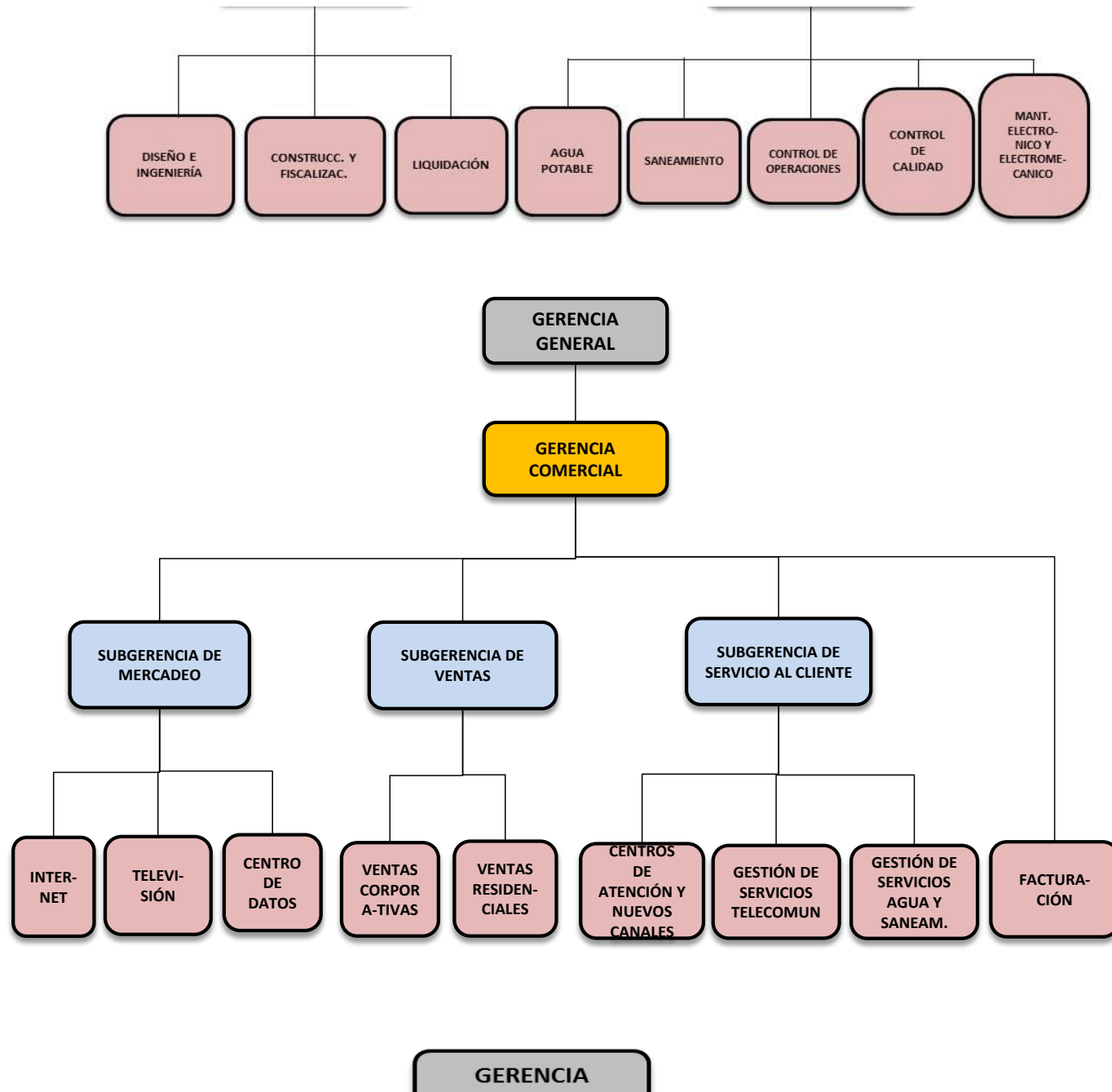




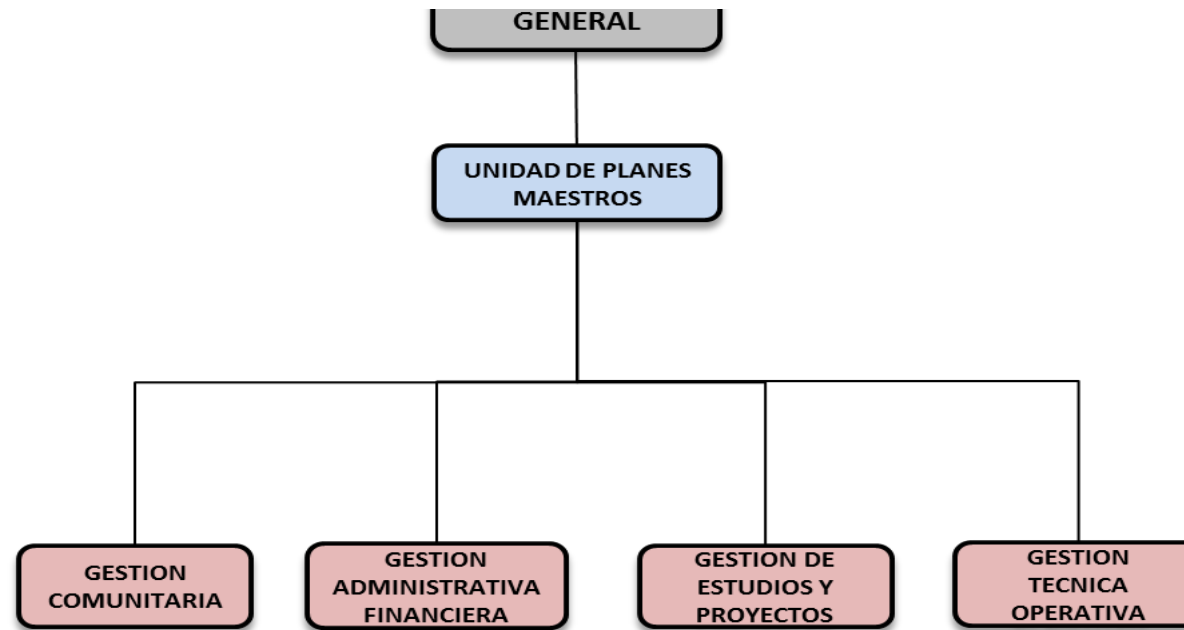












LINK PARA DESCARGAR EL ESTATUTO ORGÁNICO / ESTATUTO POR PROCESOS

[Reglamento Orgánico Funcional de la Empresa ETAPA EP.](#)  
Estructura Orgánica Funcional

FECHA ACTUALIZACIÓN DE LA INFORMACIÓN:	30/06/2019
PERIODICIDAD DE ACTUALIZACIÓN DE LA INFORMACIÓN:	MENSUAL
UNIDAD POSEEDORA DE LA INFORMACION - LITERAL a1):	SUBGERENCIA DE GESTIÓN DE TALENTO HUMANO
RESPONSABLE DE LA UNIDAD POSEEDORA DE LA INFORMACIÓN DEL LITERAL a1):	PSIC. LAB. MA. ROSA MORALES SANCHEZ
CORREO ELECTRÓNICO DEL O LA RESPONSABLE DE LA UNIDAD POSEEDORA DE LA INFORMACIÓN:	<a href="mailto:mmorales@etapa.net.ec">mmorales@etapa.net.ec</a>
NÚMERO TELEFÓNICO DEL O LA RESPONSABLE DE LA UNIDAD POSEEDORA DE LA INFORMACIÓN:	(07) 2831900 EXTENSIÓN 6016